

# Mobilitätskongress 2024

*-Mobilitätsanbieter mit Energie und Mobilität aus einer Hand-*

*Helmut Ruhl, CEO AMAG Group AG*

*06. März 2024*





amag

# AMAG Gruppe 2023

Import



Retail



Leasing



Energy & Mobility



Services & Parking



mobilog



Innovation & Venture Lab



Corporate Services



Umsatz 2023: CHF 5.2 Mrd. – Mitarbeitende: rund 7'500 (inkl. ~800 Lernende)



# In den Märkten erfolgt die Transformation in Phasen

Heute

**Elektromobilität**



**Service-orientierte Angebote**

Morgen



**Omni-channel**



**Mobility-as-a-Service**



**Smart City**



**Autonomes Fahren**

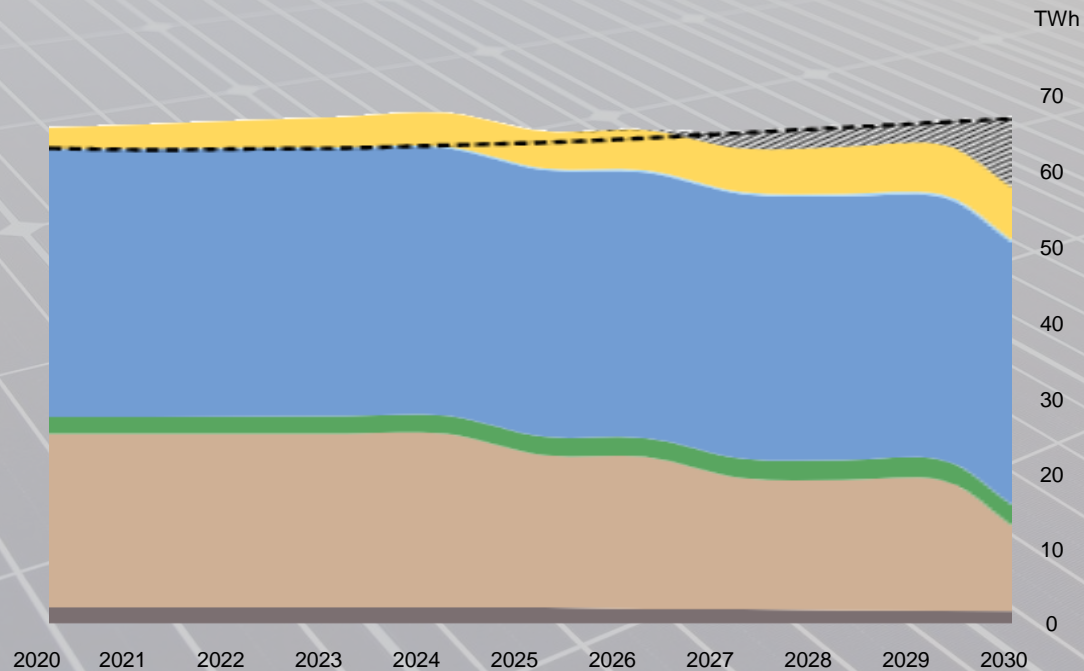


Übermorgen

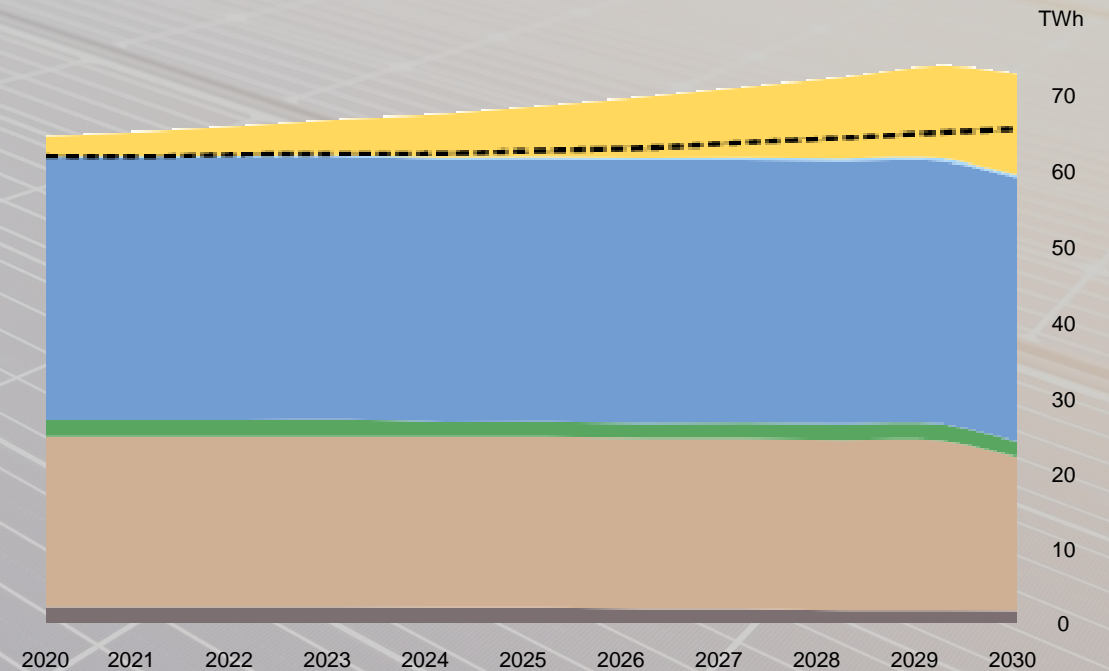


# Märkte im Wandel – das Energiesystem in der Schweiz verändert sich massiv

## Aktuelles Ausbautempo (gemäss Powerswitcher von Axpo)



## Lösungsbeitrag Schnellerer Ausbau der Photovoltaik



# Why?





# Wir wollen uns zur führenden Anbieterin nachhaltiger individueller Mobilität entwickeln



**Unser Geschäft**

**Digitalisierung**

**Unsere Kunden**

**Nachhaltigkeit**

**Unsere Kultur**

# Ambition Net Zero 2040

Im Bereich Nachhaltigkeit hat die AMAG Gruppe eine klare Ambition!



**2025: -30% der Emissionen im Betrieb (Scope 1 & 2)**



**2040: -90% aller Emissionen (Scope 1, 2 & 3)**

**NET  
Z  
ERO  
2040**

Reduzieren – investieren – eliminieren



# Massnahmen innerhalb der AMAG Gruppe

## Elektrifizierung der Flotte



- **Dienstwagen, Einsatzflotte**
- **Vorfürswagen**
- **Kundenfahrzeuge**

## Infrastruktur



- **Investition in Solarenergie an allen geeigneten Standorten**
- **Nachhaltiges Bauen (Scorecard)**
- **Energetische Sanierung Bestandsbauten**

## Prozesse & Steuerung

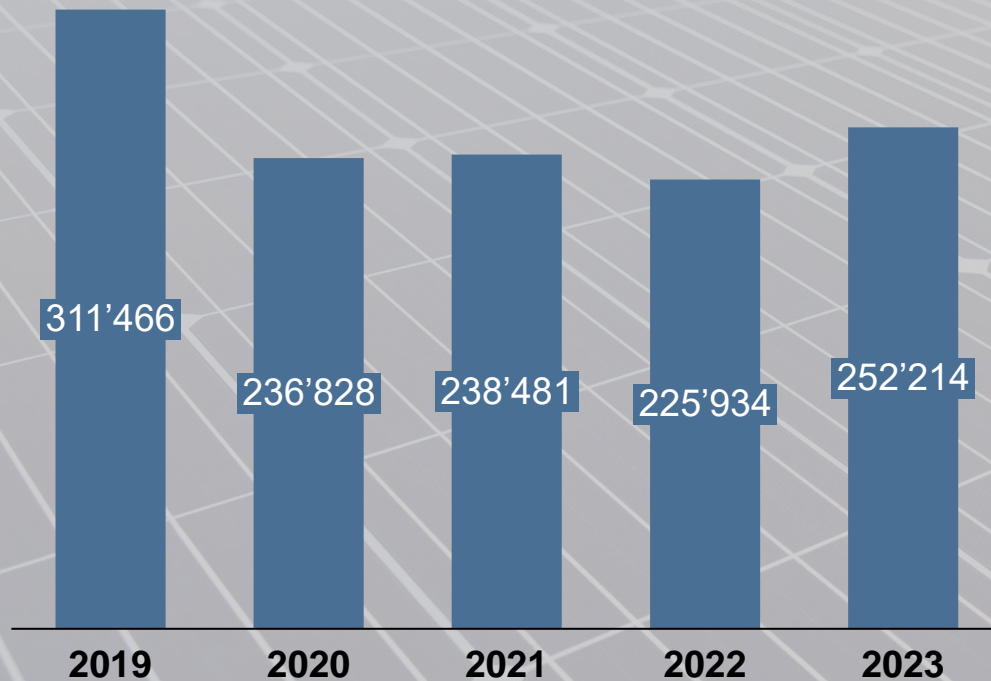


- **Bahnlieferung**
- **Lackieranlagen**
- **Work @ AMAG**
- **Group Sustainability Board**
- **CO2-Preis CHF 120/t**

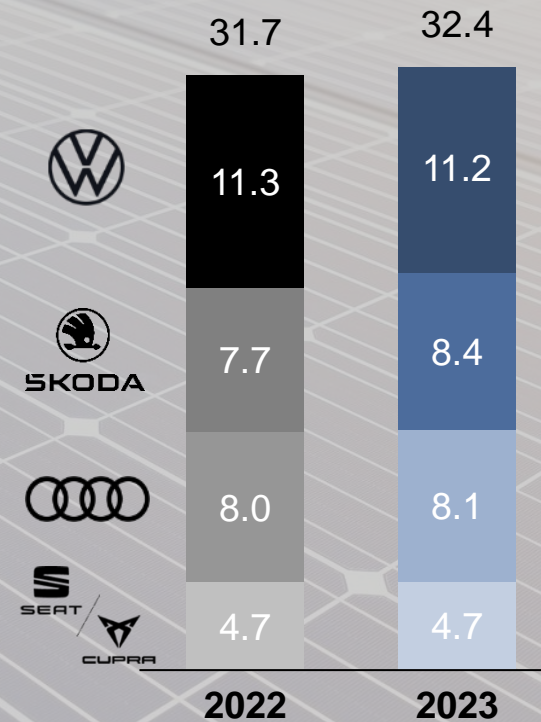


# Die AMAG konnte ihren Marktanteil 2023 weiter steigern

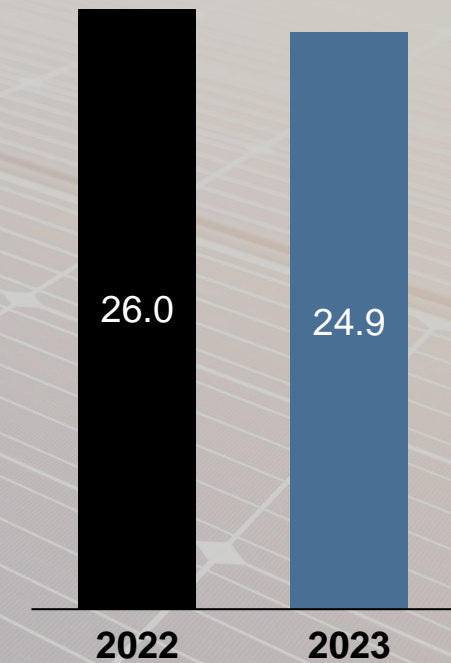
Gesamtmarkt Personenwagen<sup>1</sup>



Marktanteil Personenwagen<sup>1</sup> (%)



Marktanteil Nutzfahrzeuge<sup>2</sup> (%)



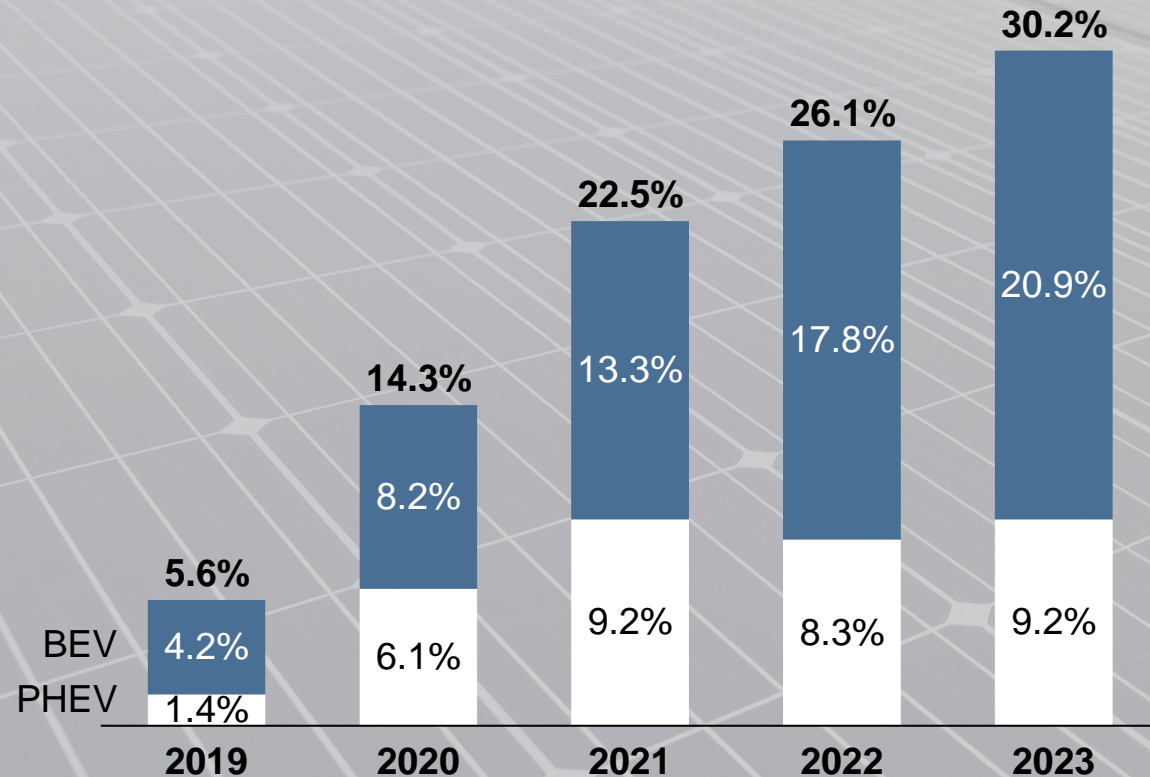
<sup>1</sup> Quelle: ASTRA / Neuzulassungen PW inkl. Direkt-/Parallelimporte | Volkswagen enthält die Personenwagen der Marke VW Nutzfahrzeuge

<sup>2</sup> Quelle: ASTRA / Neuzulassungen NF inkl. Direkt-/Parallelimporte | Markt Nutzfahrzeuge = STP (Stadtlieferwagen, Transporter, Wohnwagen, Pickups),

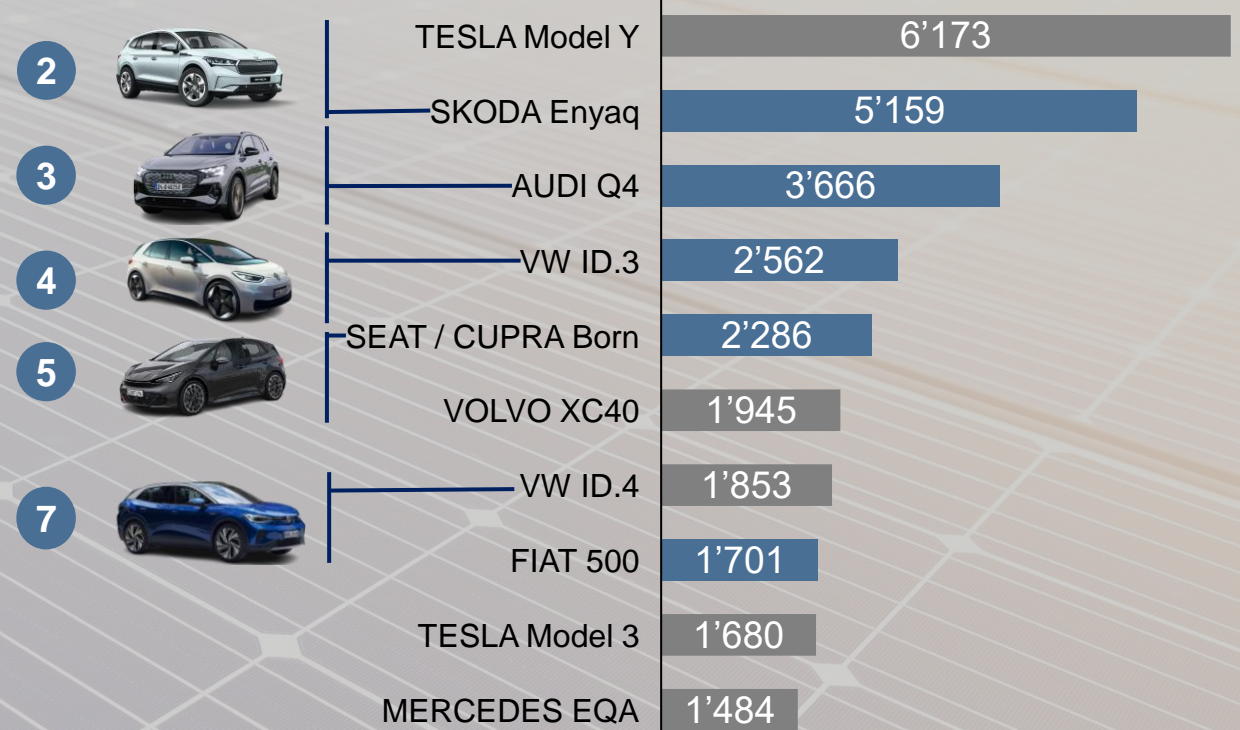


# Die AMAG Gruppe steigert den Marktanteil bei BEV auf 35.2% (+4.2%) Hohe Attraktivität der Produkte mit 5 BEV-Modellen in den Top 10

## Anteil Steckerfahrzeuge\* am CH-Gesamtmarkt PW<sup>1</sup>



## Rangliste der meistverkauften BEV-Modelle 2023



<sup>1</sup> Quelle: ASTRA / Neuzulassungen PW inkl. Direkt-/Parallelimporte | Volkswagen enthält die Personenwagen der Marke VW Nutzfahrzeuge  
\*Steckerfahrzeuge = BEV, PHEV und EREV (Elektro mit Range Extender)



# AMAG Import AG – der Marktführer investiert in eine nachhaltige Zukunft

## Langjährige Geschäftsbeziehungen

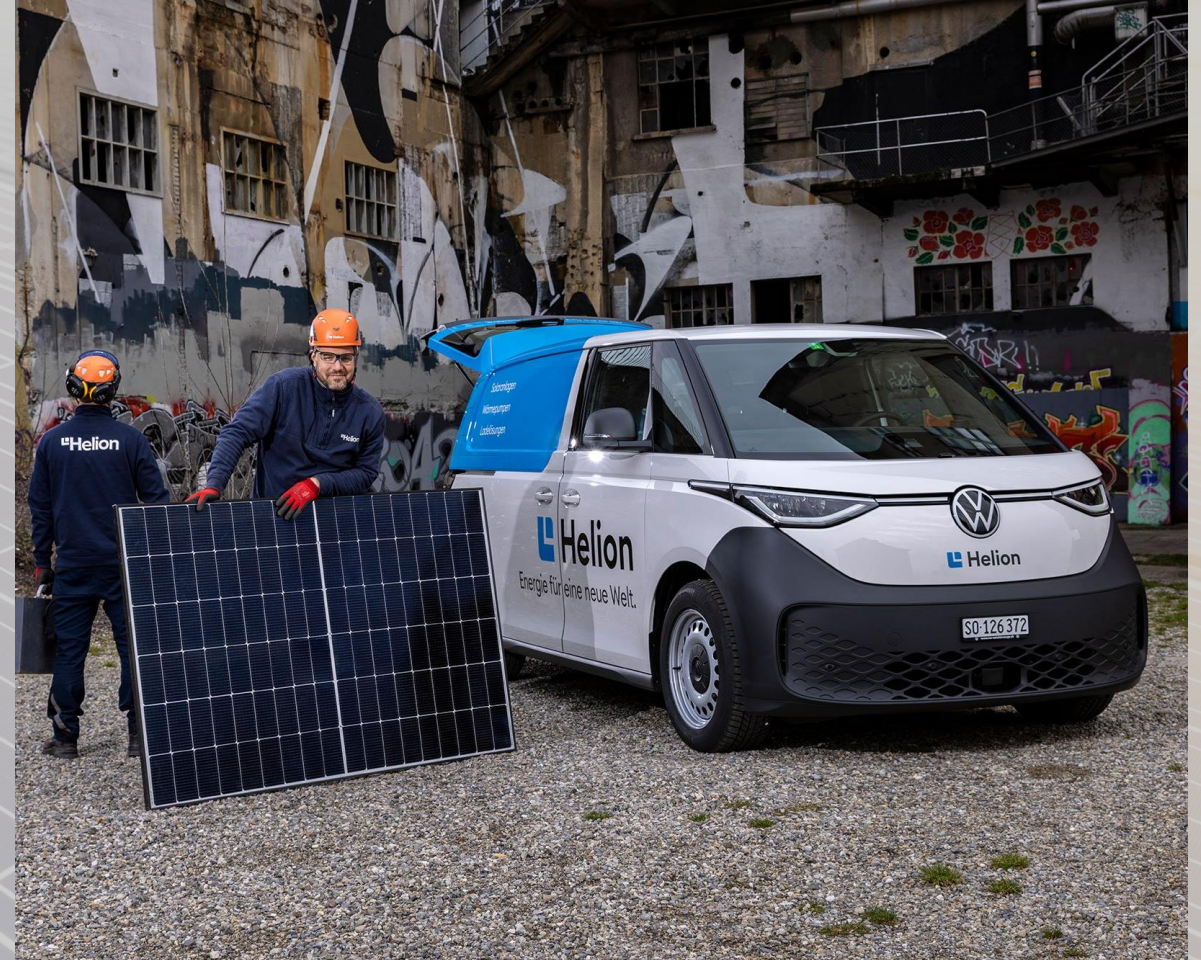


## Kundenflotten 2023





# Die AMAG macht vorwärts – mit der größten VW ID.Buzz Flotte weltweit





**Es hat nicht genügend Strom und zu wenig Ladeinfrastruktur?**

# **Lösungen für die Zukunft**



# Es hat nicht genügend Strom? Wir produzieren den Strom für die von uns verkauften BEV mit Partnern selbst



2023

PV-Produktion 32.900  
>  
BEV-Verkäufe 18.542



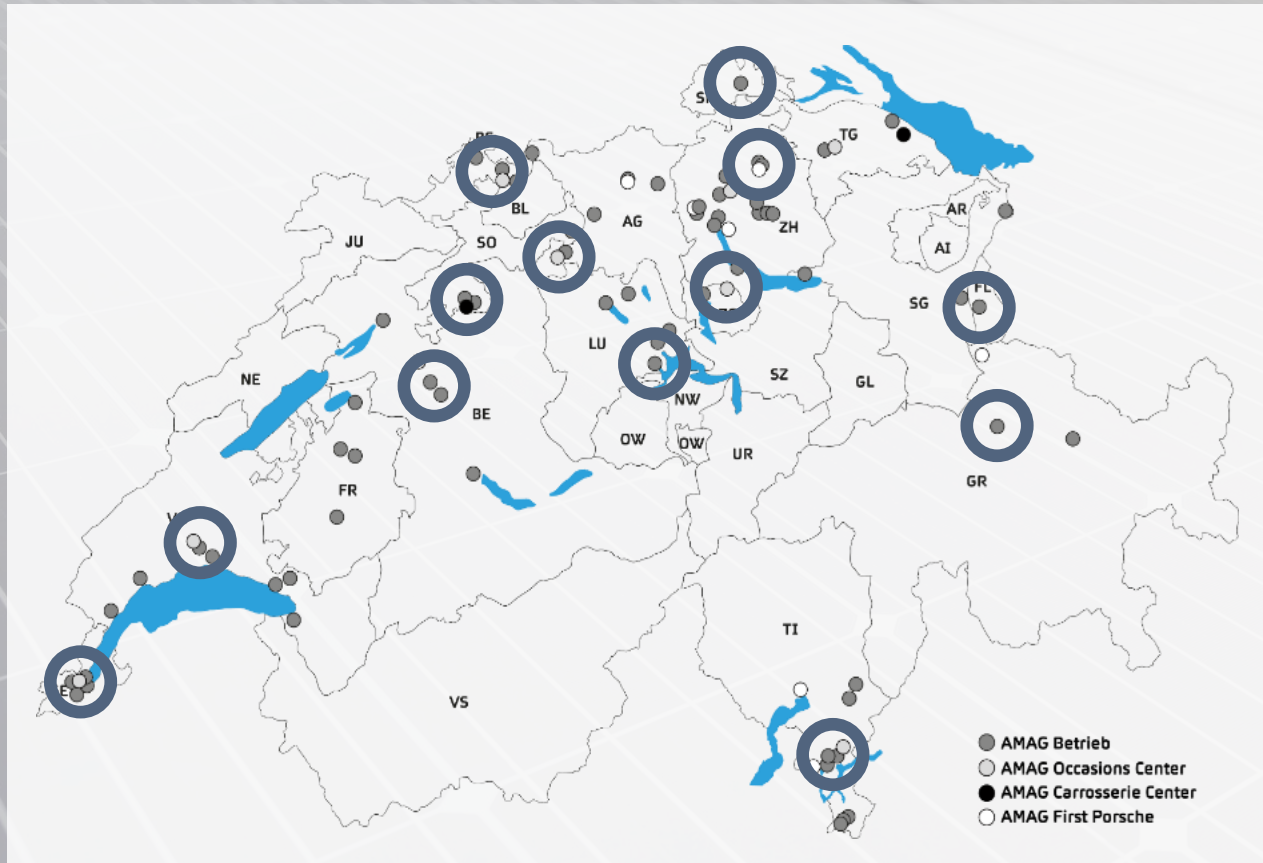
2030

PV-Produktion > 1.3 Tw/h  
BEV-Bestand ~400.000



# Die AMAG Gruppe baut Ladeinfrastruktur auf – @work, @public und @home

## Schweizweite Abdeckung



## Ausbau der modernen Ladeinfrastruktur



2023 entstanden  
**52 HPC-Ladepunkte**



**Aus Parkhäusern  
werden Ladehäuser**

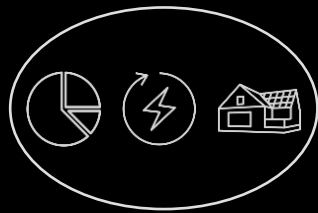


**Einfache Abrechnung**

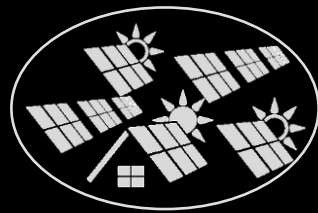
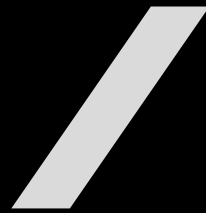
**Attraktive Konditionen**



# Energie aus der Schweiz für die Schweiz



Zugang zu Strombörsen um Überschüsse optimiert zu verkaufen



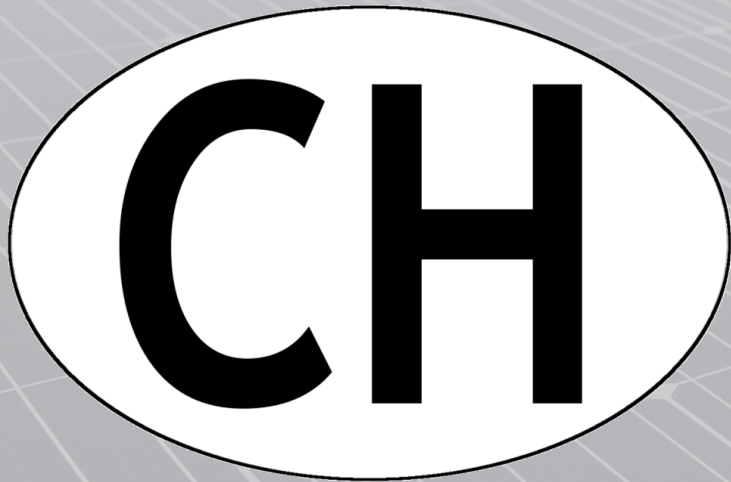
Fixer Abnahmetarif (5 / 10 Jahre) um Investitionsrisiken zu minimieren



Beitrag zur Versorgungssicherheit in der Schweiz



# Clyde & Helion: Ein Schweizer Ökosystem entsteht



Clyde.  Helion

- + Risikoloses, flexibles E-Auto-Abo
- + Strom europaweit inklusive, Rückvergütung beim Laden zuhause (30 Rp/Kwh)
- + 80% niedrigere Energiekosten mit PV-Anlage
- + 30% schnellere Amortisation einer PV-Anlage
- + BEV-Ökosystem



# Elektroautobatterien mit enormem Potenzial im Energiesystem der Zukunft

## POTENZIAL AMAG ELEKTROAUTOS 2030



**Erwartete Leistung:** ~2'200 MW  
**Anz. Fahrzeuge:** ~0.4 Mio. BEV



## PUMPSPEICHERWER LINTH-LIMMERN



**Leistung:** 1'000 MW  
**Investitionskosten:** 2.1 Mrd. CHF



**Individuelle Mobilität verbraucht zu viel Platz und andere Ressourcen?**

**Lösungen für die Zukunft**



# Intelligente, vernetzte Mobilität durch ein breites Angebot von e-bikes, Microlino über Sharing Plattformen und autonomes Fahren

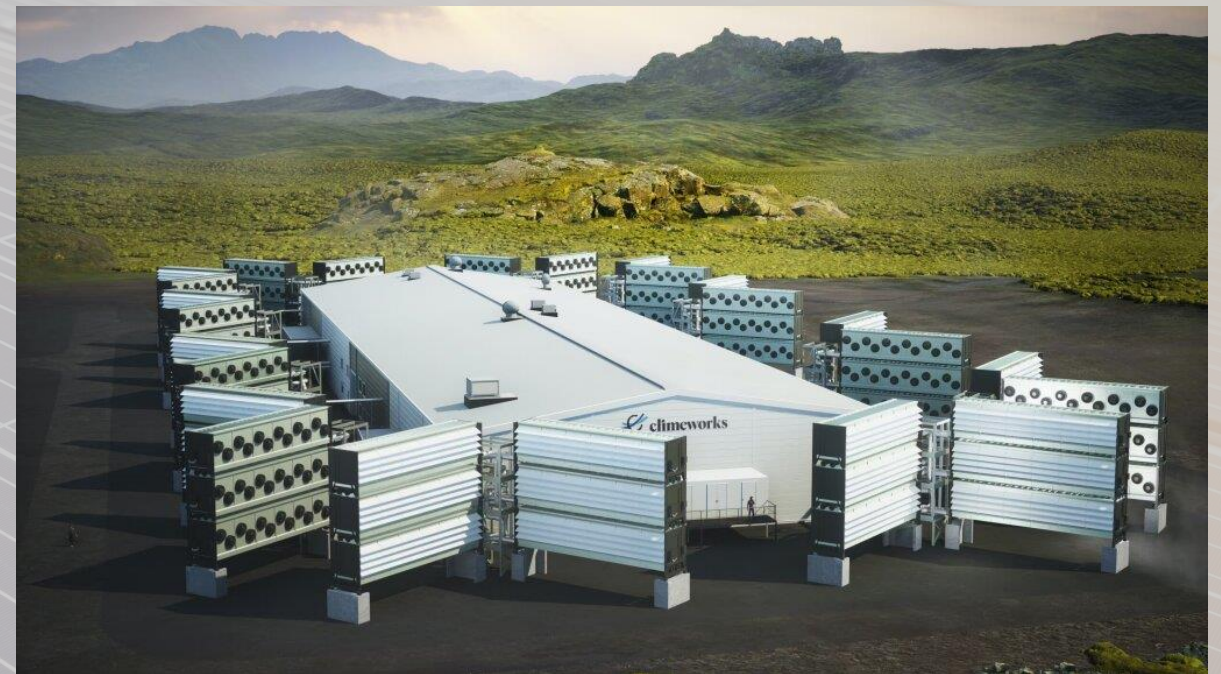




# Synhelion mit erster Industrieanlage / Climeworks mit neuem Werk



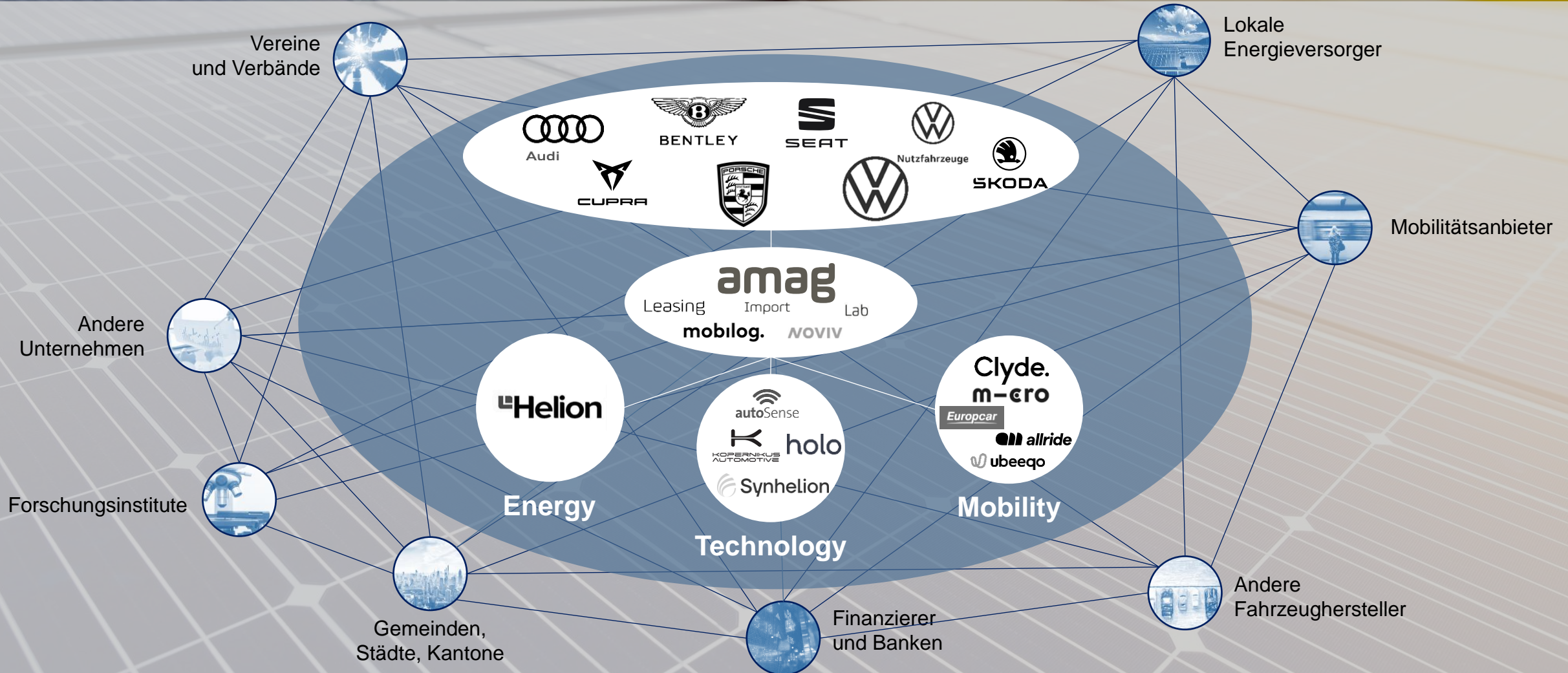
**Jülich / DLR, Eröffnung Juni 2024**



**Förderung durch US-Energieministerium**



# Gemeinsam machen wir vorwärts





**Wir bewegen und begeistern Menschen!**

